



Von Flamingo Images/Shutterstock.com

Fit für Führung

Das **Online**-Führungskräfteprogramm
für Netzwerkpartner

Fit für Führung

In fachlicher Hinsicht steht Ihre Kompetenz außer Frage, aber wie verhält es sich mit Ihrem Führungsstil? Wie wirken Sie auf Ihre Mitarbeiter und Kollegen? Wie verhalten Sie sich in Konfliktsituationen? Zur Beurteilung der eigenen Führungskompetenz fehlt den meisten Führungskräften konstruktives Feedback – schließlich sind Sie der Vorgesetzte. Und wer sagt Ihnen schon offen und ehrlich, wie Sie wirken oder was Sie besonders gut oder nicht so gut können?

Unser Führungskräfteprogramm setzt genau hier an. Es richtet sich an die Leistungs- und Potenzialträger aller Netzwerkpartner mit und ohne Führungserfahrung. In unserer modulbasierten Fortbildung lernen die Teilnehmer verschiedene Techniken der Mitarbeiterführung kennen und diese – begleitet von Mentoring- und Coaching-einheiten – in ihren Arbeitsalltag unmittelbar umzusetzen.

Das Programm umfasst drei Bausteine. Es beginnt mit einer strukturierten Vorbereitung, in der jeder Teilnehmer gemeinsam mit seinem persönlichen Vorgesetzten – der im Programm zugleich als Mentor fungiert – seine individuellen Entwicklungsziele definiert.

Baustein zwei beinhaltet fünf Fortbildungsmodulare. Jedes der anderthalbtägigen Module hat einen anderen thematischen Schwerpunkt. Die maximal 8 Personen umfassende Gruppe trifft sich monatlich online, um sich Führungs-Themen, -werkzeuge und -fertigkeiten anzueignen, und diese direkt im Anschluss in den Führungsalltag zu integrieren. In der Gruppe werden die neu gewonnenen Erfahrungen reflektiert und vertieft.

Den Abschluss bildet ein individuelles Feedback, in dem Ihre Entwicklungsfortschritte reflektiert und Ansätze für die Zukunft herausgearbeitet werden.

Teilnehmerstimmen

„Als Teamleiter im Geschäftskundenvertrieb stehe ich im Unternehmen, in meinem Team, aber auch beim Kunden regelmäßig vor Herausforderungen, die es mit der richtigen Kommunikation und Technik zu lösen gilt“, erklärt Marcel Willms, Teamleiter Vertrieb



Geschäftskunden bei der Bergische Energie- und Wasser-GmbH. „Im Führungskräfteprogramm hatte ich die Möglichkeit, mich den wirklich wichtigen Themen meiner Aufgabe zu widmen. Da dies oft im hektischen Alltag vernachlässigt wird, freue ich mich umso mehr, dass ich die Grundlagen und Denkweisen für eine erfolgreiche und positive Führungskompetenz in einem angenehmen Netzwerkpartner-Mitgliederkreis festigen konnte.“

Ebenso wie für Marcel Willms, war auch für Sylwia Laß, Teamleiterin Vertrieb bei KEV Energie, die Heterogenität der Gruppenmitglieder sehr

inspirierend. Selbst die Pausen avancierten so zu kleineren Coaching-Einheiten, weil die Teilnehmer über Situationen aus ihrem jeweiligen Berufsalltag diskutierten. „Das Programm hat mir sehr gut gefallen, weil es nicht auf ein Schwerpunktthema fokussiert ist, sondern umfangreiche Inhalte und verschiedene Führungsaspekte abdeckt“, so Laß. Die enge Taktung der anderthalbtägigen Veranstaltungen sorgte zudem für einen positiven Druck, das Erlernte direkt im Arbeitsalltag umzusetzen.



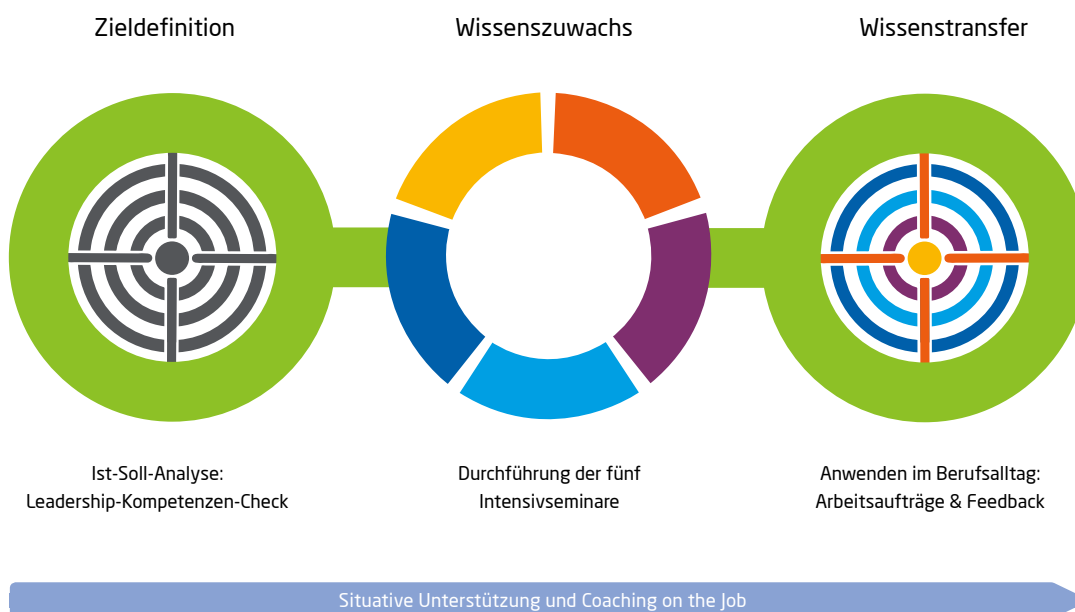
Sylwia Laß: „Ich kann 'Fit für Führung' vor allem deshalb empfehlen, weil man sich selbst in der Führungsrolle und sein eigenes Führungsprofil besser kennenlernt. Im Alltag kann ich heute das Team, das ich führe, besser bewerten. Ich habe Instrumente an der Hand, um den Mitarbeitern eine gute Entwicklung zu ermöglichen und dafür zu sorgen, dass die Motivation stimmt.“

Sylwia Laß: „Ich kann 'Fit für Führung' vor allem deshalb empfehlen, weil man sich selbst in der Führungsrolle und sein eigenes Führungsprofil besser kennenlernt. Im Alltag kann ich heute das Team, das ich führe, besser bewerten. Ich habe Instrumente an der Hand, um den Mitarbeitern eine gute Entwicklung zu ermöglichen und dafür zu sorgen, dass die Motivation stimmt.“

Das Grundprinzip

Fit für Führung ist keine klassische Seminarreihe: Die Fortbildung besteht aus drei ineinander greifenden Bausteinen, die einen Mix aus Theorie, Praxis und Reflexion darstellen und dadurch eine besonders tiefgehende Führungsausbildung ermöglichen.

Darüber hinaus zeichnet sich unsere Fortbildung durch eine aktive, kontinuierliche Begleitung des Teilnehmers während des gesamten Programms aus: zum einen durch den Mentor aus dem eigenen Unternehmen und zum anderen durch einen erfahrenen Business Coach.



Ablauf:

Unser Führungskräfteprogramm zielt darauf ab, Ihre Führungskompetenzen innerhalb von sechs Monaten nachhaltig zu entwickeln.

Mit der Vorbereitung (**Baustein 1**) legen Sie die Grundlage für die fünf Intensivseminare. Diese Intensivseminare (**Baustein 2**) geben Ihnen wichtige Werkzeuge an die Hand, Führung im Berufsalltag aktiv zu leben. Gemeinsam mit den übrigen Teilnehmern der Gruppe erfahren Sie, was gute Führungsarbeit ausmacht, bezogen auf Sie als Führungspersönlichkeit und auf das jeweilige Seminar-Thema. In jedem der fünf Abschnitte erhalten Sie einen konkreten Arbeitsauftrag, für die eigene Führungssituation in Ihrem Berufsalltag. Darin können Sie die Erfahrungen aus den Workshops direkt in Ihren Alltag integrieren. Durch regelmäßige Reflexion und Supervision (**Baustein 3**) festigen Sie die Nachhaltigkeit Ihrer neu erlernten Kompetenzen.

Methodik:

Die Vorbereitung findet individuell zwischen Ihnen und Ihrer Führungskraft sowie dem Business Coach statt.

Die Intensivseminare umfassen je 1,5 Tage und bieten neben Lernimpulsen, Simulationen, Praxis- und Kleingruppenaustausch auch Zeit für den individuellen Coachingansatz.

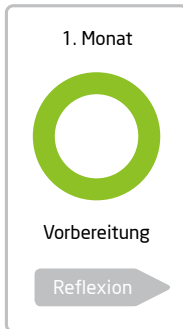
Während des gesamten Programms erfahren Sie durch den Business Coach eine situative Unterstützung: Zwischen den einzelnen Seminaren erhalten Sie von ihm ein Coaching on the Job und reflektieren Ihre Erfahrungen bei der Umsetzung der Arbeitsaufträge. Hierbei fließen stets auch die Ergebnisse aus den Feedbackgesprächen zwischen Ihnen und Ihrem Mentor ein.

Ein Entwicklungsfeedback über Ihre Lernfortschritte rundet das Programm schließlich ab.

Fit für Führung in sechs Monaten

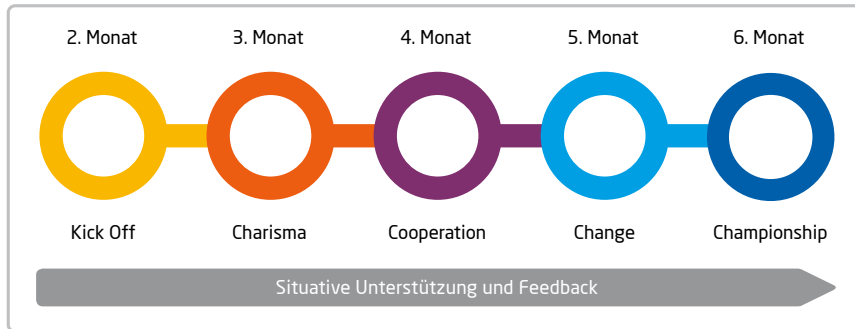
Baustein 1

Vorbereitung



Baustein 2

Weiterbildung - Durchführung der Intensivseminare



Baustein 3

Transfer in den Berufsalltag und Supervision



Baustein 1: Vorbereitung

Das Ziel wird fokussiert: In einem ersten Gespräch legen Sie gemeinsam mit der für Sie verantwortlichen Führungskraft Ihre persönlichen Entwicklungsziele fest. Anschließend schärfen Sie die Zieldefinition mit Ihrem Business Coach. Ergänzend führen Sie eine Analyse Ihrer derzeitigen Führungskompetenzen durch und erhalten hierauf eine validierte Reflexion.

Wesentliche Inhalte:

- ▶ Festlegung Ihrer Entwicklungsziele mit Ihrer Führungskraft (Mentor) und dem Business Coach
- ▶ Ermittlung Ihrer Führungskompetenzen durch eine validierte Analyse (Insights Leadership)
- ▶ Reflexion der Ergebnisse Ihrer Analyse zusammen mit dem Business Coach

Auftakt

Kern der Vorbereitungsphase ist eine gezielte Selbstreflexion Ihrer Führungskompetenz.



Baustein 2: Intensivseminare

Modul 1

Kick Off



Im Kick Off treffen Sie online auf die übrigen Teilnehmer und werden mit den Inhalten und Methodiken des Programms vertraut gemacht. Durch die im Vorfeld vorgenommene individuelle Verhaltensanalyse kennen Sie Ihre spezifischen Stärken und Schwächen. Sie haben erste Hebel zur Verbesserung erkannt und können sich in den nun folgenden fünf Modulen gezielt darauf konzentrieren.

Wesentliche Inhalte:

- ▶ Rollenverständnis einer Führungskraft
- ▶ Persönliche Selbstverantwortung
- ▶ Selbstbild und Fremdbild
- ▶ Führungsstile in der praktischen Anwendung
- ▶ Online Führen auf Distanz
- ▶ Selbstmotivation und Motivation als Führungsaufgabe
- ▶ Definition des eigenen Arbeitsauftrags zur Umsetzung des Erlernten in Ihre Berufspraxis

Kick Off



Gern können wir inhaltliche Ergänzungen vornehmen, wenn sich bei Ihnen ein entsprechender Bedarf aus den vorab durchgeführten Einzelgesprächen ergibt.

Modul 2

Charisma



Im Lernmodul Charisma durchleuchten Sie das Kernelement Kommunikation - mit all seinen Facetten im Senden, Empfangen, Wahrnehmen und Steuern im Führungskontext. Sie erfahren, wie Sie als Führungskraft durch klare, authentische Kommunikation Vertrauen schaffen.

Wesentliche Inhalte:

- ▶ Kongruenz von Reden und Tun
- ▶ Das eigene Charisma-Potenzial erschließen
- ▶ Kommunikationstools für relevante Führungssituationen
- ▶ Definition des eigenen Arbeitsauftrags zur Umsetzung des Erlernten in Ihre Berufspraxis

Charisma



Ich bin als Führungskraft kongruent, kann Vertrauen schaffen, habe Überzeugungskraft, werde angenommen, habe eine natürliche Autorität und bin ein Vorbild.

Modul 3

Cooperation



Im Lernmodul Cooperation erfahren Sie, wie Sie die Kompetenzen Ihrer Mitarbeiter optimal zur Geltung bringen, sie pflegen und entwickeln und wie Sie durch Synergien neue Mehrwerte im Team schaffen können.

Wesentliche Inhalte:

- ▶ Integrität der Person wahren, Fairness im konkreten Handeln
- ▶ Delegation und Befähigung
- ▶ Ressourcen und Fähigkeiten optimal kombinieren
- ▶ Synergien sicherstellen - mit Widerständen umgehen
- ▶ Definition des eigenen Arbeitsauftrags zur Umsetzung des Erlernten in Ihre Berufspraxis

Cooperation



Ich bin als Führungskraft in der Lage Teamarbeit zu fördern, kann Teamsynergien herstellen und schaffe es, dass alle an den Leistungsprozessen mitwirken.

Modul 4

Change



Im Lernmodul Change erfahren Sie, wie Sie in Zeiten des unternehmerischen Wandels die Herausforderungen aus diesem „Change“ mental und operativ im Tagesgeschäft umsetzen können. Wesentlich ist hierbei die Kompetenz, Ihre Mitarbeiter auf diesem Weg überzeugend mitzunehmen.

Wesentliche Inhalte:

- ▶ Die eigene Haltung, die Phasen der Veränderung kennen und nutzen, Handlungsoptionen
- ▶ Herausforderungen erkennen, proaktive Handlungsoptionen
- ▶ Fehlertoleranz entwickeln, Feedback in der Veränderung
- ▶ Mut zum Neuen, zu neuen Ideen
- ▶ Definition des eigenen Arbeitsauftrags zur Umsetzung des Erlernten in Ihre Berufspraxis

Change



Ich habe als Führungskraft die Flexibilität mich auf Veränderungen einzustellen, sehe Fehler als Chance zur Entwicklung und habe den Mut, auch neue Wege zu gehen.

Modul 5

Championship



Im Lernmodul Championship verknüpfen Sie Ihre individuelle Entwicklungsarbeit mit den Anforderungen und Themen der Führungsarbeit von morgen.

Wesentliche Inhalte:

- ▶ Vom Müssen zum Wollen
- ▶ Von der Schuldzuweisung zur Selbstverantwortung
- ▶ Vom Zögern zum Mut, Freiraum austesten
- ▶ Mega-Trends und Führungsarbeit in Unsicherheit - die VUCA-Welt
- ▶ Kreative Lösungen generieren können
- ▶ Definition des eigenen Arbeitsauftrags zur Umsetzung des Erlernten in Ihre Berufspraxis

Championship



Ich bin als Führungskraft „Unternehmer“ im Unternehmen, handle bewusst, setze Anforderungen in den vorgegebenen Rahmenbedingungen um, bringe das Unternehmen nach vorne und zeige hohes Engagement.

Baustein 3: Supervision

Supervision und Coaching sichern die Nachhaltigkeit des Erlernten: Zwischen den Intensivseminaren, d.h. **unmittelbar vor einem Lernmodul**, erhalten Sie die Möglichkeit, mit dem Business Coach ein circa einstündiges Coaching on the Job durchzuführen. Hierbei fließen stets auch die Ergebnisse aus den fortlaufenden Feedbackgesprächen ein, die Sie mit Ihrem Mentor führen.

Wesentliche Inhalte:

- ▶ Reflexion bisheriger Praxiserfahrungen
- ▶ Reflexion aus der Umsetzung Ihrer modul-spezifischen Arbeitsaufträge
- ▶ Behandlung individueller Praxis-Fälle
- ▶ Coaching on the Job

Abschluss

Am Ende des Programms erfolgt ein Feedbackgespräch, in dem Sie und Ihr Mentor einen Abgleich zwischen den Entwicklungszielen und den Ergebnissen durchführen und gegebenenfalls weitere Perspektiven erarbeiten.

Business Coaches



Eisenblätter Consulting

Lars Heemeier

Der Diplom-Betriebswirt und selbstständiger Unternehmensentwickler ist MBT® Master of Business Training (EBE), Business Personal Coach (IHK) und war als Manager in Dienstleistungsunternehmen tätig. Basierend auf Führungsverantwortung für eine große Anzahl von Mitarbeitern, und der Erkenntnis, dass Führung auch anders geht, führt er Menschen zu Lern- und Erkenntniserfolgen, die sie zu authentischen Leadern machen.



Sylvia Schnödewind

Sylvia Schnödewind

Sylvia Schnödewind ist Diplom Pädagogin, NLP Master, systemischer und generativer Coach sowie Mediatorin. Sie arbeitete viele Jahre als Führungskraft im Bildungsumfeld, heute ist sie Trainerin. In ihrer Coaching- und Trainingspraxis arbeitet sie unter anderem mit dem Konzept der Achtsamkeit und weiteren Lehren aus der Psychologie sowie aus der Managementpraxis und dem agilen Umfeld.

Teilnahmegebühr

Die Gebühr beträgt exklusiv für Netzwerkpartner 3.600 Euro netto (inkl. Tagungsunterlagen). Sie verringert sich um die Hälfte, wenn Ihr Unternehmen das Fachmodul schaltkreis gebucht hat. Die Gebühr kann über die Individualkomponente Ihres Unternehmens abgerechnet werden.

Zielgruppe

Nachwuchsführungskräfte und Potenzialträger aus allen Netzwerkpartner-Mitgliedsunternehmen. Um einen optimalen Lernerfolg zu garantieren, ist die Teilnehmeranzahl auf 8 Personen begrenzt.

Technische Voraussetzungen

Online via Microsoft Teams
Laptop/PC mit Internetzugang
Lautsprecher/Kopfhörer mit Mikro
Kamera für Bildübertragung
Ruhige, separate Räumlichkeit

Termine

Baustein 1: Vorbereitung

Individuelle Terminabsprachen
ab Januar/Februar 2021

Baustein 2: Intensivseminare

- ▶ Modul 1: 25. - 26. Februar 2021
- ▶ Modul 2: 25. - 26. März 2021
- ▶ Modul 3: 15. - 16. April 2021
- ▶ Modul 4: 20. - 21. Mai 2021
- ▶ Modul 5: 17. - 18. Juni 2021

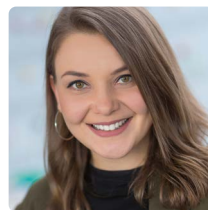
Baustein 3: Supervision

Individuelle Terminabsprachen ab Juli 2021



Die Netzwerkpartner

Rüttenscheider Straße 62
45130 Essen
dienetzwerkpartner.com



NWP

Ihre Ansprechpartnerin

Maren Diedrichs
M +49 1524 800146
E maren.diedrichs@dienetzwerkpartner.com